



Mara

0 M - <48 M

Max 22 kg*



MAXI-COSI®

We carry the future



* Mara 0 M - <48 M Max 22 kg

EN or 4 years, whichever comes first

FR ou 4 ans, selon la première éventualité

DE oder 4 Jahre, je nachdem, was zuerst eintritt

NL of 4 jaar, wat er eerst komt

ES o 4 años, cualquiera que venga primero

IT o 4 anni, qualunque cosa venga prima

PT ou 4 anos, o que vem primeiro

SV eller 4 år, beroende på vilket som kommer först

DA eller 4 år, alt efter hvad der kommer først

FI tai 4 vuotta sen mukaan, kumpi tulee ensin

NO eller 4 år, avhengig av hva som kommer først

EL ή 4 χρόνια, όποιο από τα δύο συμβεί πρώτο

TR veya 4 yıl, hangisi önce gelirse

PL lub 4 lata, w zależności od tego, co nastąpi wcześniej

RU или 4 года, в зависимости от того, что наступит раньше

UK або 4 роки, залежно від того, що настане раніше

HR ili 4 godine, što god se prije dogodi

SK alebo 4 roky, podľa toho, čo nastane skôr

BG или 4 години, което от двете настъпи първо

HU vagy 4 év, amelyik előbb bekövetkezik

SL ali 4 leta, kar nastopi prej

ET või 4 aastat, olenevalt sellest, kumb saabub varem

CS nebo 4 roky, podle toho, co nastane dříve

RO sau 4 ani, oricare ar fi primul

HE או 4 שנים, המוקדם מביניהם

AR أو ٤ سنوات ، أيهما أقرب



EN
IMPORTANT
READ CAREFULLY AND KEEP FOR FUTURE REFERENCE.

FR
IMPORTANT
À LIRE ATTENTIVEMENT ET À CONSERVER POUR
RÉFÉRENCE ULTÉRIEURE.

DE
WICHTIG
BITTE SORGFALTIG LESEN UND FÜR SPÄTERES NACHLESEN
UNBEDINGT AUFBEWAHREN.

NL
BELANGRIJK
LEES ZORGVULDIG EN BEWAAR ALS REFERENTIE VOOR
EEN LATER GEBRUIK.

ES
IMPORTANTE - LEER DETENIDAMENTE Y MANTENERLAS
PARA FUTURAS CONSULTAS.

IT
IMPORTANTE
LEGGERE CON ATTENZIONE E CONSERVARE PER CONSUL-
TAZIONE FUTURA.



PT
IMPORTANTE - LEIA CUIDADOSAMENTE E GUARDE PARA
REFERÊNCIA FUTURA.

SV
VIKTIGT
LÄS NOGGRANT OCH SPARA FÖR FRAMTIDA BRUK.

DA
VIGTIGT
LÆSES OMHYGGELIGT OG GEMMES TIL FREMTIDIG BRUG.

FI
TÄRKEÄÄ
LUE HUOLELLISESTI JA SÄILYTÄ TULEVAA KÄYTTÖÄ
VARTEN.

NO
VIKTIG
LES NØYE OG TA VARE PÅ FOR SENERE REFERANSE.

EL
ΣΗΜΑΝΤΙΚΟ
ΔΙΑΒΑΣΤΕ ΠΡΟΣΕΚΤΙΚΑ ΚΑΙ ΦΥΛΑΞΤΕ ΤΟ ΓΙΑ
ΜΕΛΛΟΝΤΙΚΗ ΑΝΑΦΟΡΑ.



TR
ÖNEMLİ
DİKKATLE OKUYUN VE GELECEKTE REFERANS OLMASI İÇİN
SAKLAYIN.

PL
WAŻNE
NALEŻY UWAŻNIE ZAPOZNAĆ SIĘ Z INSTRUKCJĄ OBSŁUGI
I ZACHOWAĆ JĄ NA PRZYSZŁOŚĆ.

RU
ВАЖНО
ВНИМАТЕЛЬНО ПРОЧИТАЙТЕ И СОХРАНИТЕ
ЭТО РУКОВОДСТВО ДЛЯ ПОСЛЕДУЮЩЕГО
ИСПОЛЬЗОВАНИЯ.

UK
ВАЖЛИВА ІНФОРМАЦІЯ
УВАЖНО ПРОЧИТАЙТЕ І ЗБЕРЕЖІТЬ ЦІ ІНСТРУКЦІЇ
ДЛЯ ЗВЕРНЕННЯ У МАЙБУТНЬОМУ.

HR
VAŽNO
PAŽLJIVO PROČITAJTE I SAČUVAJTE ZA SLUČAJ POTREBE.



SK
DÔLEŽITÉ
POZORNE SI PREČÍTAJTE A USCHOVAJTE PRE BUDÚCU
POTREBU.

BG
ВАЖНО
ПРОЧЕТЕТЕ ВНИМАТЕЛНО И ЗАПАЗЕТЕ ЗА БЪДЕЩИ
СПРАВКИ.

HU
FONTOS
ŐRIZZE MEG AZ ALÁBBI ÚTMUTATÓT JÖVŐBELI
HIVATKOZÁS CÉLJÁBÓL.

SL
POMEMBNO
POZORNO PREBERITE IN SHRANITE ZA POZNEJŠO
UPORABO.

ET
OLULINE
LUGEGE HOOLIKALT JA HOIDKE ALLES.

CS
DŮLEŽITÉ
POZORNĚ PŘEČTĚTE A USCHOVEJTE PRO BUDOUCÍ



POTŘEBU.
RO
IMPORTANT
CITIȚI CU ATENȚIE ȘI PĂSTRAȚI PENTRU CONSULTĂRI
ULTERIOARE.
HE

חשוב
קראו בעיון רב ושמרו לעיון בעתיד.

AR

هام
اقرأ بتمعن واحفظه لمراجعتة مستقبلا.

EN Non-contractual photos **FR** Photos non contractuelles **DE** Fotos nicht bindend **NL** Niet-contractuele foto's **ES** Fotografías no contractuales **IT** Foto non contrattuali **PT** Fotografias não contratuais **SV** Bilderna kan avvika från den faktiska produkten **DA** Ikke-kontraktlige billeder **FI** Kuvat eivät ole sitovia **NO** Bildene kan avvike fra det faktiske produkt **EL** Οι εικόνες που χρησιμοποιούνται στον παρόντα οδηγό ενδέχεται να διαφέρουν από το πραγματικό προϊόν **TR** Fotoğraflar bağlayıcı değildir **PL** Użyte zdjęcia służą tylko do prezentacji jako przykład **RU** Фотография может отличаться от товара **UK** Фотографії, які не тягнуть договірних зобов'язань **HR** Neobvezujuće fotografije **SK** Skutočný výrobok sa môže od vyobrazeného líšiť **BG** Извъндоговорни снимки **HU** Tájékoztató jellegű fotók **SL** Nepogodbene fotografije **ET** Lepinguvälised pildid **CS** Nesmluvní fotografie **RO** În funcție de model **HE** תמונות לא חוזיות **AR** الصور غير التعاقدية

EN
INSTRUCTIONS FOR USE

FR
MODE D'EMPLOI

DE
GEBRAUCHSANWEISUNG

NL
GEBRUIKSAANWIJZING

ES
INSTRUCCIONES DE USO

IT
ISTRUZIONI D'USO

PT
INSTRUÇÕES DE UTILIZAÇÃO

SV
ANVÄNDARINSTRUKTIONER

DA
BRUGSANVISNING

FI
KÄYTTÖOHJEET

NO
BRUKSANVISNING

EL
ΟΔΗΓΙΕΣ ΧΡΗΣΕΩΣ

TR
KULLANIM TALIMATLARI

PL
INSTRUKCJA OBSŁUGI

RU
ИНСТРУКЦИЯ ПО ПРИМЕНЕНИЮ

UK
ІНСТРУКЦІЯ ПО ЗАСТОСУВАННЮ

HR
UPUTSTVO ZA UPORABU

SK
INŠTRUKCIE NA POUŽITIE

BG
ИНСТРУКЦИИ ЗА УПОТРЕБА

HU
HASZNÁLATI UTASÍTÁSOK

SL
NAVODILA ZA UPORABO

ET
KASUTUSJUHEND

CS
INSTRUKCE K POUŽITÍ

RO
INSTRUCȚIUNI DE UTILIZARE

HE
הוראות שימוש

AR
لإمعة تسإل إتامیل عة

Index



10



11



14



17



19



26



29



31





EN	Assembling	PL	Montaż
FR	Montage	RU	Сборка
DE	Montage	UK	Монтаж
NL	Montage	HR	Sastavljanje
ES	Montaje	SK	Montáž
IT	Montaggio	BG	Монтиране
PT	Montagem	HU	Szerelés
SV	Montering	SL	Montaža
DA	Montering	ET	Komplekteerimine
FI	Asennus	CS	Montáž
NO	Montering	RO	Asamblar
EL	Συναρμολόγηση	HE	הרכבה
TR	Montaj	AR	التجميع

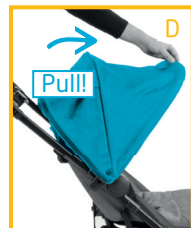
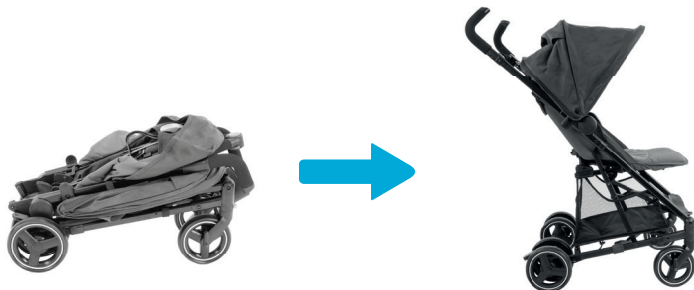


1



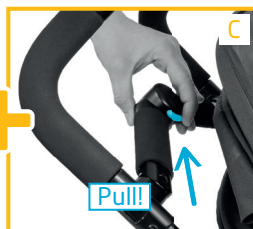


2





EN	Folding	PL	Składanie
FR	Pliage	RU	Складывание
DE	Zusammenfalten	UK	Складання
NL	Invouwen	HR	Sklapanje
ES	Plegado	SK	Skladanie
IT	Chiusura	BG	Сгъване
PT	Fecho	HU	Összecsukás
SV	Ihopfälld	SL	Zlaganje
DA	Sammenfoldning	ET	Kokkupanemine
FI	Kokoon taittaminen	CS	Skládání
NO	Sammenlegging	RO	Pliere
EL	Κλείσιμο	HE	קיפול
TR	Katlanma	AR	الطي







EN	Unfolding	PL	Rozkładanie
FR	Dépliage	RU	Раскладывание
DE	Aufklappen	UK	Розкладання
NL	Uitvouwen	HR	Rasklapanje
ES	Desplegado	SK	Rozkladanie
IT	Apertura	BG	Разгъване
PT	Abertura	HU	Szétnyitás
SV	Fälla upp	SL	Razpiranje
DA	Udfoldning	ET	Avamine
FI	Kasaaminen	CS	Rozkládání
NO	Oppsetting	RO	Depliere
EL	Άνοιγμα	HE	פתילה
TR	Açılma	AR	البيسط





EN	Use	PL	Użytkowanie
FR	Usage	RU	Использование
DE	Verwendung	UK	Використання
NL	Gebruik	HR	Uporaba
ES	Uso	SK	Použitie
IT	Utilizzo	BG	Употреба
PT	Utilização	HU	Használat
SV	Användning	SL	Uporaba
DA	Brug	ET	Kasutamine
FI	Käyttö	CS	Použití
NO	Bruk	RO	Folosire
EL	Χρήση	HE	שימוש
TR	Kullanım	AR	الاستخدام



1



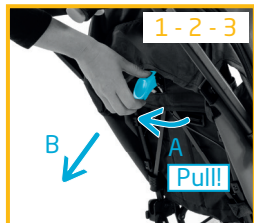


2



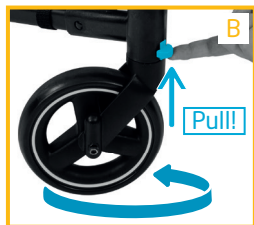


3





4





5







EN Child installation

FR Installation de l'enfant

DE Anschnallen des Kindes

NL Plaatsen van het kind

ES Instalación del niño

IT Accomodare il bambino

PT Instalação da criança

SV Placera barnet

DA Barneinstallation

FI Lapsen asettaminen

NO Plassering av barnet

EL Τοποθέτηση του παιδιού

TR Çocuğun yerleştirilmesi

PL Umieszczanie i

zabezpieczanie dziecka

RU Размещение ребенка

UK Розміщення дитини

HR Stavljanje djeteta

SK Inštalácia pre deti

BG Монтиран продукт за деца

HU Gyermek behelyezése

SL Namestitev otroka

ET Lapse paigutamine

CS Umístění dítěte

RO Introducerea copilului

HE הושבת הילד

AR تثبيت الطفل



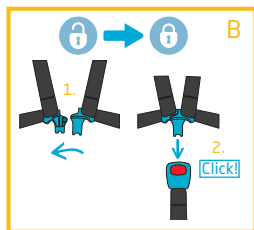
1

0 M / Max 22 kg





2

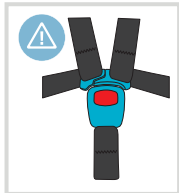




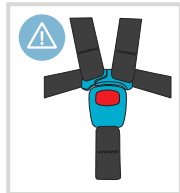
EN	Accessories sold separately	PL	Aksesoria sprzedawane oddziel
FR	Accessoires vendus séparément	RU	Аксессуары продаются отдельно
DE	Separat erhältliches Zubehör	UK	Аksesуари продаються окремо
NL	Accessoires worden apart verkocht	HR	Dodaci se prodaju zasebno
ES	Accesorios que se venden por separado	SK	Príslušenstvo sa predáva zvlášť
IT	Accessori venduti separatamente	BG	Аksesоарите се продават отделно
PT	Accesórios vendidos separadamente	HU	Külön forgalmazott kellékek
SV	Tillbehör säljs separat	SL	Dodatki naprodaj posebej
DA	Tilbehør der sælges separat	ET	Lisatarvikuid müüakse eraldi
FI	Erikseen myytävät lisävarusteet	CS	Doplňky prodávané samostatně
NO	Tilleggsutstyr som selges separa	RO	Accesorii vândute separat
EL	Εξαρτήματα που πωλούνται χωρι	HE	תכולת האריזה
TR	Aksesuarlar ayrı satılır	AR	محتوى العلبة



0 M+



0 M+





EN	Washing	PL	Czyszczenie
FR	Lavage	RU	Чистка
DE	Reinigung	UK	Прання
NL	Reinigen	HR	Pranje
ES	Lavado	SK	Pranie
IT	Lavaggio	BG	Почистване
PT	Lavagem	HU	Mosás
SV	Tvätttråd	SL	Pranje
DA	Vask	ET	Pesemine
FI	Pesu	CS	Praní
NO	Rengjøring	RO	Spălare
EL	Πλύσιμο	HE	כביסה
TR	Yıkama	AR	غسل







Mara

0 M - <48 M / Max 22 kg*

DOREL FRANCE S.A.S.

Z.I. - 9 bd du Poitou
BP 905
49309 Cholet Cedex
FRANCE

DOREL BENELUX

P.O. Box 6071
5700 ET Helmond
NEDERLAND

DOREL UK Ltd.

2nd Floor, Building 4
Imperial Place
Maxwell Road
Borehamwood, Herts
WD6 1JN
UNITED KINGDOM

DOREL GERMANY GMBH

Lintgasse 9,
50667 Köln
DEUTSCHLAND

DOREL ITALIA S.P.A.

Via Verdi, 14
24060 Telgate
(BG)
ITALIA

DOREL HISPANIA S.A.U.

Edificio Barcelona Moda Centre
Ronda Maiols, 1
Planta 3ª, local 340
08192 Sant Quirze del Vallès
ESPAÑA

DOREL PORTUGAL

Rua Pedro Dias, 25
4480-614 Rio Mau
(VDC)
PORTUGAL

DOREL JUVENILE

SWITZERLAND S.A.
Chemin de la Colice 4
1023 Crissier
SWITZERLAND / SUISSE

DOREL POLSKA Sp. z o.o.

ul. Inwestycyjna 14
41-208 Sosnowiec
POLAND

014123703

maxi-cosi.com